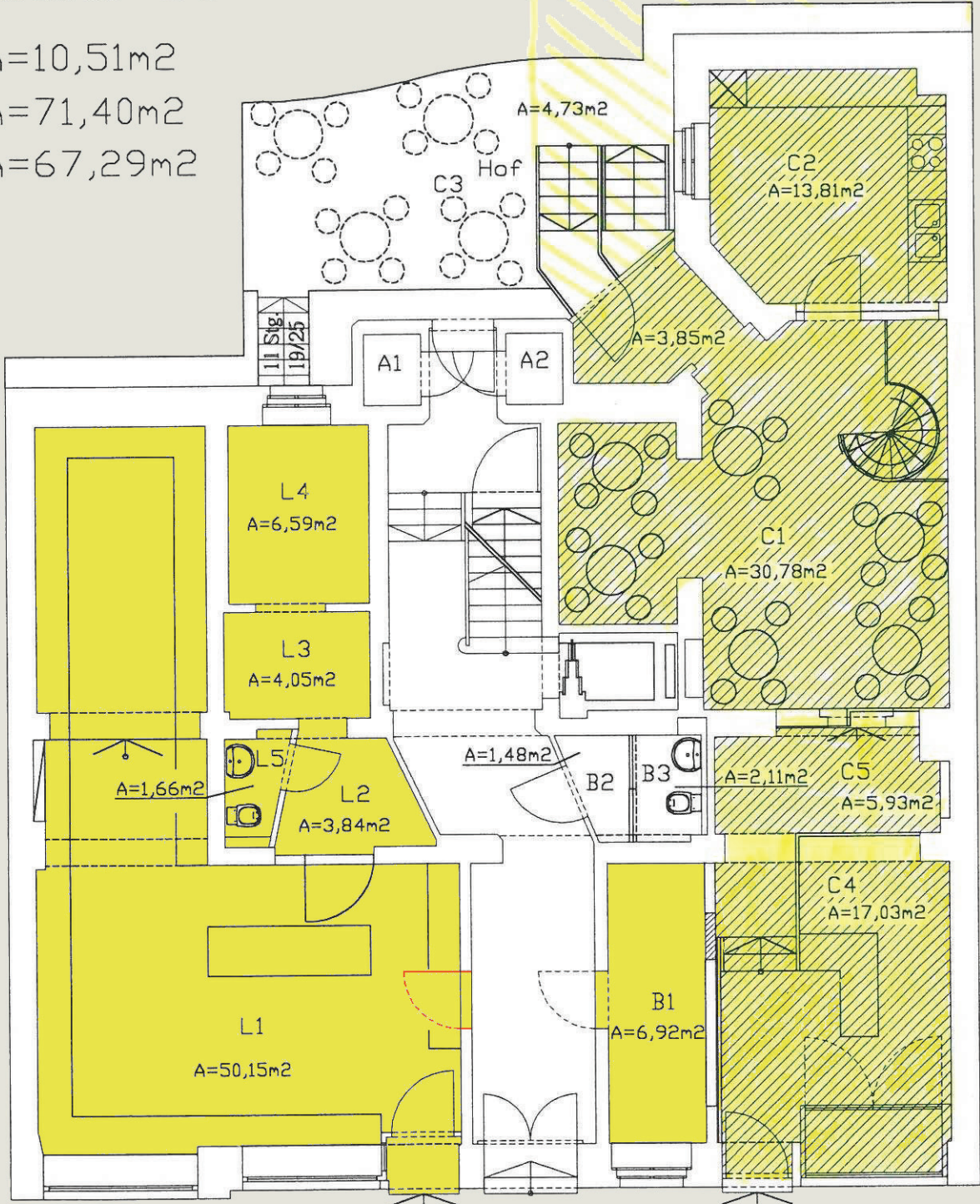


Görlitz Landeskronstr. 43

Grundriß EG Nutzfläche C

B A=10,51m²
 C A=71,40m²
 L A=67,29m²



Maßstab: 1:100
 Datum: 22.09.1997
 Plan-Nr.: GLKEG/A

Zinnitzer
 Planungsbüro für
 Architektur, Städtebau und
 Landschaftsgestaltung
 Dipl.-Ing. Robert Scholz & Partner

Schloss Zinnitz
 03205 Zinnitz
 Tel 03 54 39 / 333
 Fax 03 54 39 / 334

