
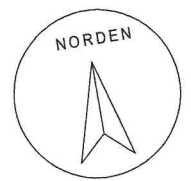


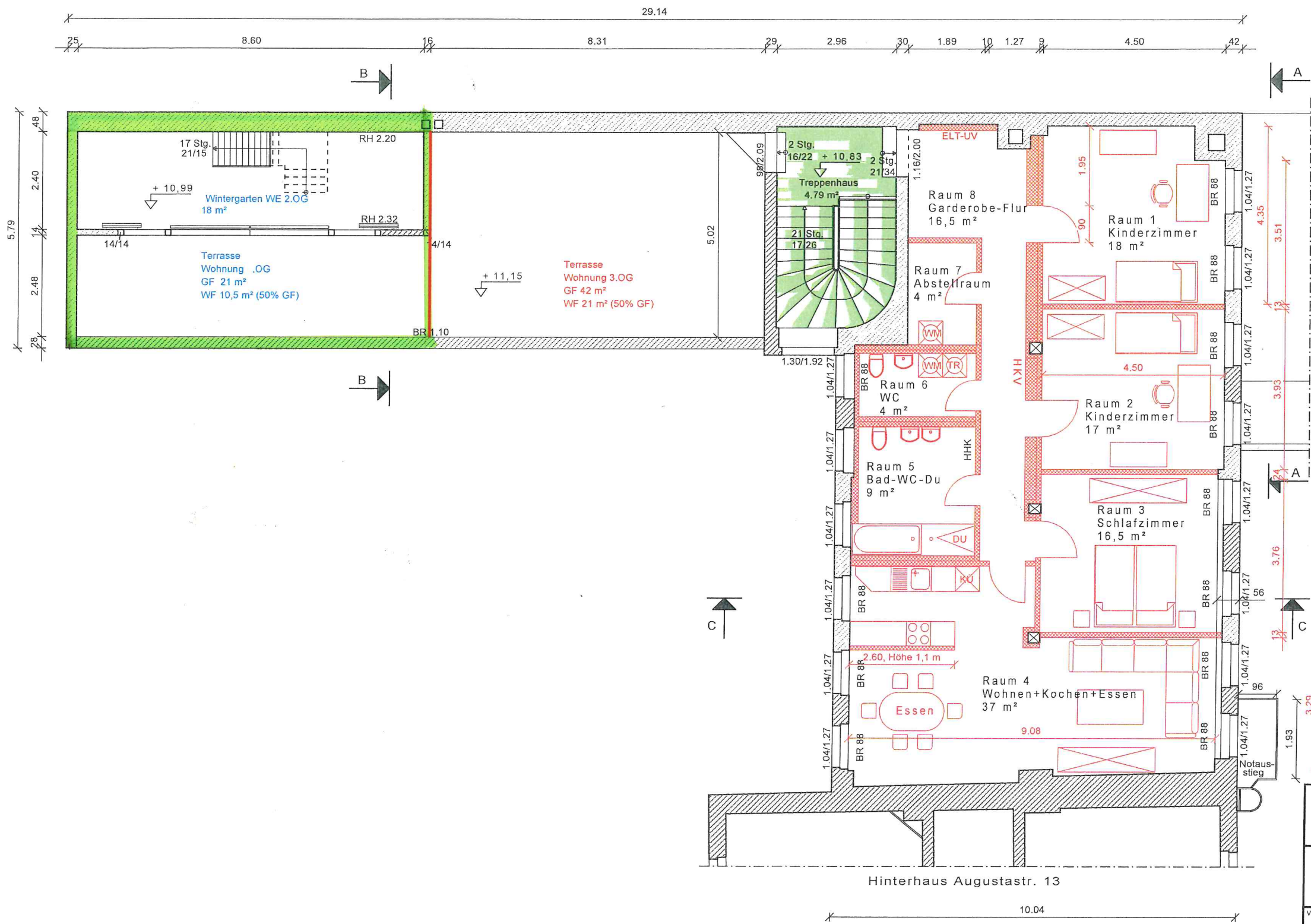
-  Bestand: Wände
-  Bestand: Trockenbauwände
-  Neubau: Trockenbauwände
-  Abbruch
-  Neubau: Mauerwerk
-  bauliche Flucht- und Rettungswege

Brandschutz

① Wohnungseingangstüren zwischen Treppenraum und Wohnung dicht- und selbstschließend ausbilden



Vorhaben		Nutzungsänderung zu Wohnungen im Hinterhaus Augustastraße 12, Görlitz
Zeichnung		Grundriss 2. Obergeschoss
Maßstab	M 1:100	Blatt-Nr.: 4



Die Wohnflächen der Räume und der Terrassen sind nach Baufertigstellung zu prüfen, neu zu ermitteln und neu auszuweisen

Hinterhaus Augustastr. 13

Vorhaben		Nutzungsänderung zu Wohnungen im Hinterhaus Augustastraße 12, Görlitz
Zeichnung		Grundriss 3. Obergeschoss u. Dachterrasse
Maßstab		Blatt-Nr.:
M 1:100		5